

Caratteristiche generali del comparto

Categoria Assogestioni	Az. Italia
Data di avvio del comparto	02 Luglio 1991
Cambio politica di investimento	16 Gennaio 2023
Valore quota netta	97,77
Patrimonio netto (Eur/1000)	42.422,29
Raccolta del Mese(Eur/1000)	50,38
Indicatore di rischio	<div><div>1</div><div>2</div><div>3</div><div>4</div><div>5</div><div>6</div><div>7</div></div>
ISIN	IT0000388147
Commissioni di gestione	1.8%
Commissioni di Performance	

Benchmark:

ICE BofA 0-1 Year Euro Government (EG0A) in EUR Index	5%
"FTSE Italia All Share Capped" in EUR Total Return Index	95%

Gestore	Fideuram Asset Management SGR S.p.A.
Gestore delegato	

Tipologia d'investimento

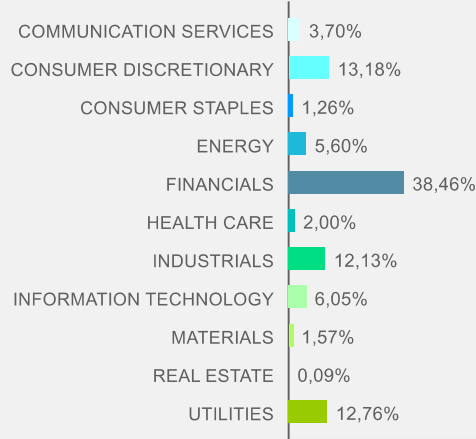
Il Fondo, espresso in Euro, ha l'obiettivo di accrescere il capitale, investendo in titoli azionari di emittenti italiani, denominati in Euro, prevalentemente a elevata capitalizzazione. Può inoltre investire, fino al 20% dell'attivo, in depositi bancari e fondi armonizzati e non e in derivati, sia ai fini di copertura dei rischi sia ai fini di investimento. Il Fondo è a capitalizzazione. Il Comparto promuove criteri ambientali, sociali e di governance (ESG) ai sensi dell'articolo 8 del Regolamento (UE) 2019/2088 ed è soggetto a un rischio in termini di sostenibilità.

Analisi statistica del comparto

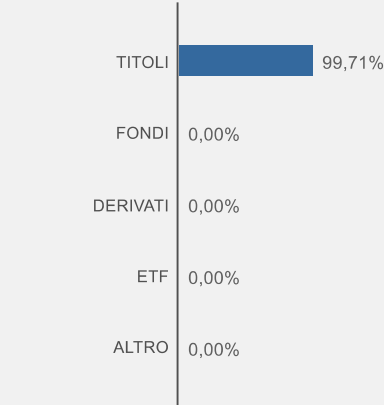
	6M	1Y
Correlazione vs Bmk:	1,00	1,00
Volatilità:	21,37%	17,91%

Analisi del portafoglio azionario

Scomposizione per settori

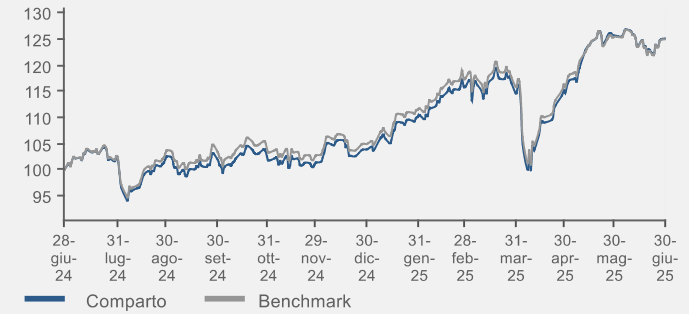


Scomposizione per strumenti finanziari



Risultati della gestione

Evoluzione della performance del fondo



Performance	1 Mese	3 Mesi	6 Mesi	YTD	1 Anno	3 Anni
Fondo	-0,45%	9,17%	20,40%	20,40%	25,30%	99,84%
Benchmark	-0,39%	7,89%	19,06%	19,06%	25,16%	100,91%

Performance	2021	2022	2023	2024	2025
Fondo	31,15%	-9,01%	31,43%	14,83%	
Benchmark	27,50%	-9,66%	29,14%	17,82%	

Esposizione ai mercati per classi di attivo

Comparto		Benchmark	
LIQUIDITÀ	0,29%		0,00%
MONETARIO	1,40%		5,00%
OBBLIGAZIONARIO	1,51%		0,00%
AZIONARIO	<div><div></div></div> 96,80%	<div><div></div></div>	95,00%
FLESSIBILI	0,00%		0,00%
ALTRO	0,00%		0,00%

Scomposizione per paesi

Paese	Peso
ITALIA	83,13%
OLANDA	12,24%
LUSSEMBURGO	1,43%

Principali posizioni in portafoglio

Tipologia	Strumento	Peso
Financials	UNICREDIT SPA	9,44%
Financials	INTESA SANPAOLO	8,72%
Utilities	ENEL SPA	7,78%
Consumer Discretionary	FERRARI NV	5,74%
Financials	GENERALI	5,25%
Energy	ENI SPA	3,71%
Industrials	PRYSMIAN SPA	3,04%
Information Technology	STMICROELECTRONICS NV	3,03%
Industrials	LEONARDO SPA	2,94%
Financials	BANCO BPM SPA	2,85%